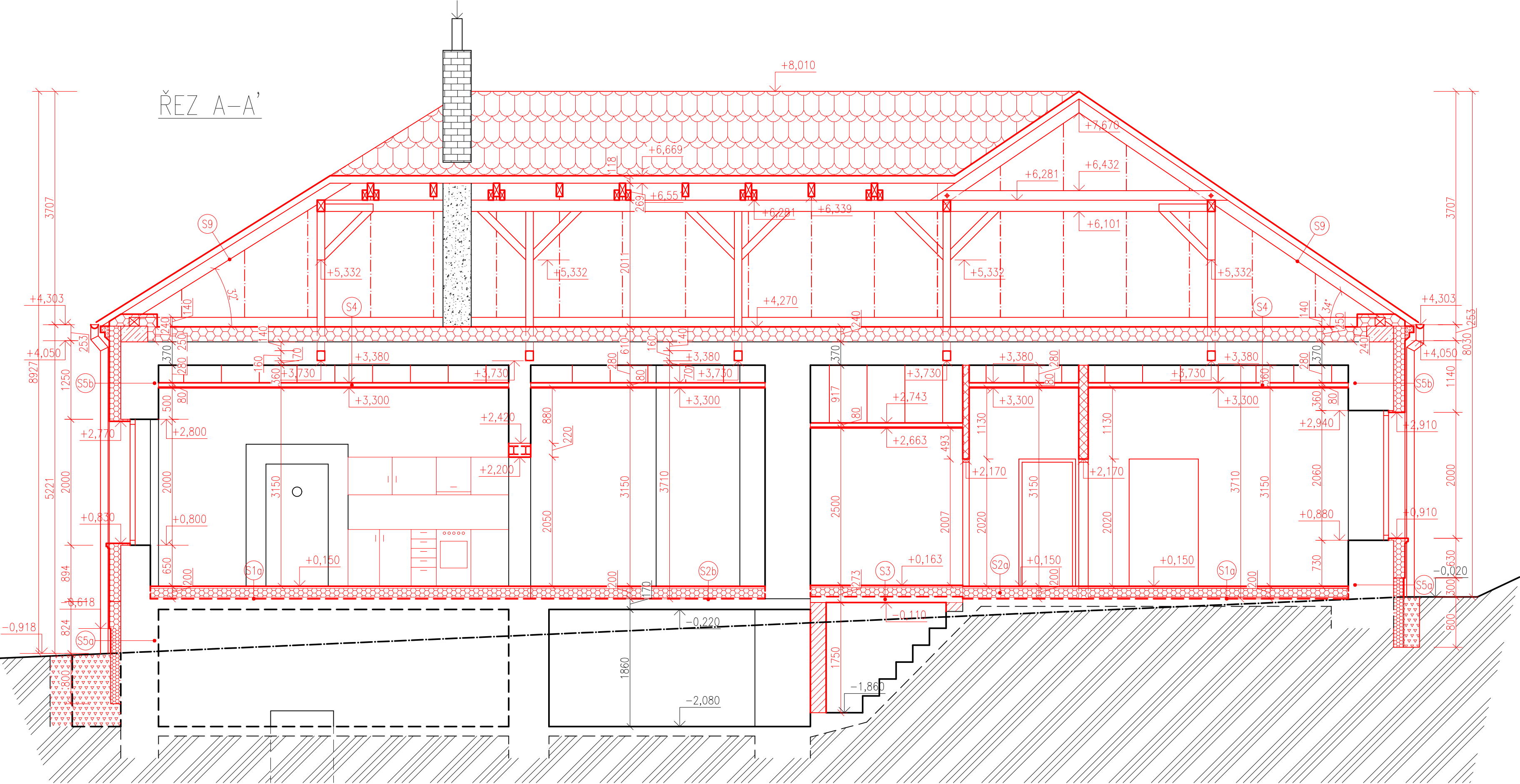


ŘEZY A-A', B-B'_nový stav

M 1:50



LEGENDA–BAREVNÉ ZNAČENÍ

STÁVAJÍCÍ ZDĚNÉ KONSTRUKCE

NOVÉ KONSTRUKCE

LEGENDA HMOT

ZDÍVO, PŘEDPOKLAD OHLEVNÉ, RŮZNÉ TLOUŠŤKY

SDK PŘÍČKA tl. 150mm, OBOUSTRANNĚ OPLÁŠTĚNÁ SDK DESKOU TL. 12,5mm, VÝPLŇ 50mm MW

SDK PŘÍČKA tl. 100mm, OBOUSTRANNĚ OPLÁŠTĚNÁ SDK DESKOU TL. 12,5mm

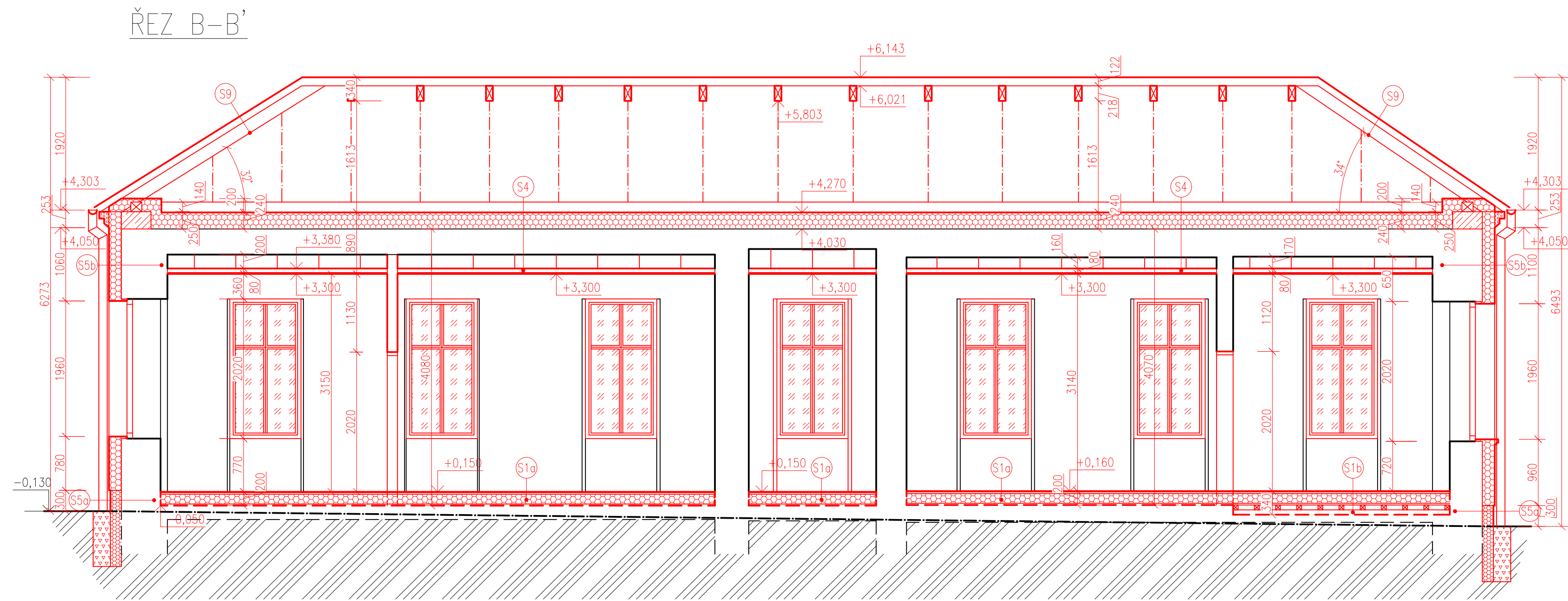
TEPELNÁ IZOLACE–MINERÁLNÍ VLNA KNAUF FKD S THERMAL TL. 180mm, $\lambda_D=0,035$ W/m²K


POZEDNÍ VĚNEC v. 250 mm, BETON C20/25, OCEL B500B, 4* ϕ 14 mm

DODATEČNÝ ZÁSYP, HUTNĚNÁ ŠTĚRK

POZNÁMKY

- DVEŘNÍ POUZDRO PROFI KIT STANDARD DO SDK, PRO DVEŘE š. 1000mm
 - NOVÁ KONSTRUKCE PODLAHY V ÚROVNI 1NP; VIZ SKLADBA S3
 - DVEŘNÍ POUZDRO PROFI KIT STANDARD DO SDK, PRO DVEŘE š. 800mm
 - DŘEVĚNÝ SLOUPEK, KOTVENÝ DO BETONOVÉ PATKY, 100*100mm
 - DVEŘNÍ POUZDRO PROFI KIT STANDARD DO SDK, PRO DVEŘE š. 700mm
 - NOVÁ KONSTRUKCE BETONOVÝCH SCHODŮ Z TVAROVEK ZTRACENÉHO BEDNĚNÍ
 - NOVÝ OTVOR PRO ODSÁVÁNÍ Z DIGESTOŘE, v. 1900mm OD NOVÉ PODLAHY
 - NOVÝ DRÁTĚNÝ PLOT v. 2000mm, VČETNĚ BRANKY
 - NOVÁ KONSTRUKCE PŘEDSTĚNY, SDK DESKA NA CD ROŠTU, VČETNĚ REFLEXNÍ FOLIE
 - NOVÁ KONSTRUKCE INSTALAČNÍ PŘEDSTĚNY, SDK DESKA NA HLINÍKOVÉM ROŠTU
 - NOVÁ STĚNA Z BET. TVAROVEK ZTRACENÉHO BEDNĚNÍ, VČETNĚ NOVÉHO ZAKLADU
- VE VŠECH MÍSTNOSTECH BUDE PROVEDEN SDK PODHLED, KOTVENÝ DO TRÁMOVÉHO STROPU
 - BUDOU PROVEDENY OPRAVY STÁVAJÍCÍCH OMÍTEK V MÍSTECH, KDE BYLY OSTRANĚNÝ–ROZSAH TĚCHTO PRACÍ NUTNO UPŘESNIT PŘÍMO NA STAVBĚ PODLE AKTUÁLNÍHO STAVU OMÍTEK
 - TAM, KDE BUDE PO ODSTRANĚNÍ PODLAHOVÝCH KRYTIN ZJIŠTĚN NEVYHOVUJÍCÍ BETONOVÝ PODKLAD NUTNO PROVÉST JEHO OPRAVU, PŘÍPADNĚ JEHO KOMPLETNÍ NAHRAZENÍ
 - V PŘÍPADĚ NESOULADU SKUTEČNOSTI S PD NUTNO KONZULTOVAT S PROJEKTANTEM DALŠÍ POSTUP PRACÍ
 - MATERIÁLY A VÝROBKÝ, UVEDENÉ V PD UDÁVAJÍ TECHNICKÝ STANDART STAVBY A LZE JE PO DOHODĚ S INVESTOREM A PROJEKTANTEM MĚNIT ZA JINÉ SE STEJNÝMI NEBO LEPŠÍMI VLASTNOSTMI



0,000 = 272,000 m n.m., B.p.v. / SOUŘADNICOVÝ SYSTÉM S-JTSK					
PŘEDMĚT	BAKALÁŘSKÁ PRÁCE			FAKULTA	
VYPRACOVAL	Vojtěch Svejnoha			STAVEBNÍ	stavby
VEDOUcí PRÁCE	Ing. arch. Ivana Košíčková PhD.			posazování stavebníků	
STAVEBNÍK	Obec Dobročkovice, Dobročkovice 92, 683 33				
MÍSTO STAVBY	RD č.p. 111, parc. č. St. 144, Dobročkovice, 683 33				
NÁZEV STAVBY	REKONSTRUKCE				
	Přestavba býv. hospody na Obecní dům				
STAVEBNÍ OBJEKT	SO.01 - OBECNÍ DŮM		FORMÁT	8x44	
ČÁST	SLOŽKA č. 5 - ARCHITEKTONICKO-STAVEBNÍ ŘEŠENÍ		DATUM	06/20	
OBSAH:	ŘEZY A-A', B-B'_nový stav		STUPEŇ PD	DPS	
			MĚŘÍTKO	Č. VÝKRESU	
			1:50	D.1.1.12	